

中華民國大專院校體育總會 函

地址：台北市中山區朱崙街20號13樓

承辦人：潘玲君

聯絡方式：02-2771-0300分機42

受文者：國立屏東大學

發文日期：中華民國114年5月6日

發文字號：大專體總競字第1140000687號

速別：普通件

密等及解密條件或保密期限：

附件：如文 (1140000687_1140000687_ATTACH1.pdf)

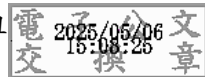
主旨：函轉中華民國馬術協會舉辦「第15屆全國大專盃馬術錦標賽」競賽規程如附件，敬請鼓勵所屬踴躍組隊報名參賽，請查照。

說明：

- 一、依據中華民國馬術協會114年5月2日華駿字第1140000100號函辦理。
- 二、請各校詳閱規程各項規定事項並遵守規定。
- 三、報名作業請逕向中華民國馬術協會02-8771-1439辦理。

正本：本會各會員學校

副本：本會競技組



國立屏東大學



1140006027 114/05/06